



INSTRUKCJA OBSŁUGI

ZSZYWACZ OGRODNICZY AUTOMATYCZNY



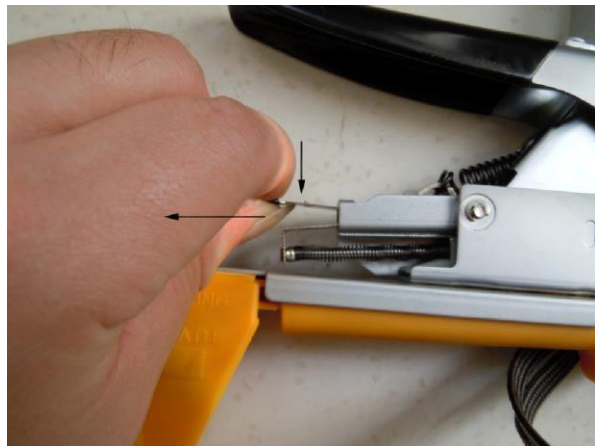
Nr 720401

Szanowni Państwo,

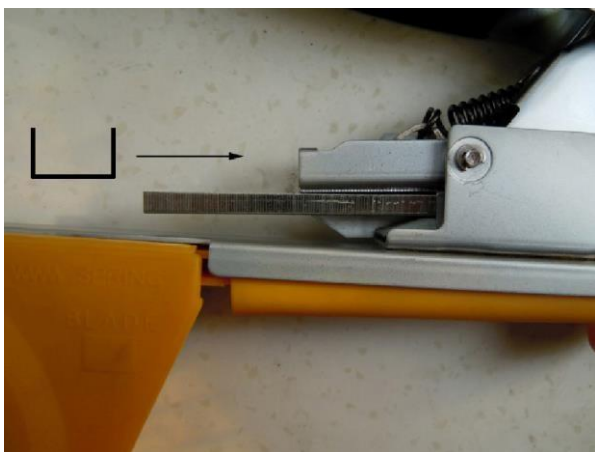
Przekazujemy w Państwa ręce solidnie wykonane urządzenie służące do podwieszania, lub zapinania w pęczki roślin takich jak winorośle, pomidory, ogórki, papryka, kwiaty pnące itp. Zszywacz jest bardzo praktyczny i łatwy w użyciu - obsługuje się go jedną ręką, drugą ręką podtrzymując podwiązywaną roślinę. Ponadto jest delikatny dla roślin, nie niszczy ich tkanek. Posiadanie tego urządzenia usprawnia wiele prac w naszym ogrodzie.

1. Instalowanie zszywek

Naciśnij i wyciągnij tłoczek umieszczony pod uchwytem) ze sprężyną z tunelu na zszywki.



Wsuń zszywki do tunelu zwracając uwagę w jaką stronę powinny być ułożone (na zdjęciu urządzenie jest trzymane w lewej ręce).

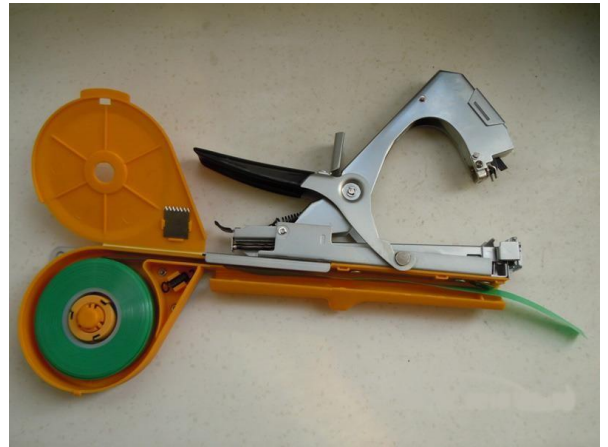


Wsuń tłoczek do tunelu.
Zszywki są już zainstalowane w urządzeniu.

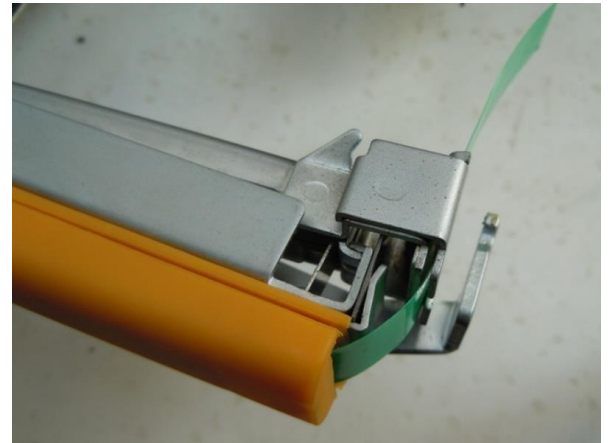


2. Instalowanie taśmy

Otwórz pokrywę pojemnika na taśmę i umieść w nim rolkę taśmy. Otwórz tunel na taśmę i przeciągnij ją wzdłuż. Następnie zamknij tunel i pokrywę pojemnika.



Przeciągnij taśmę przez środkową szczelinę o szerokości 1 mm. Wyciągnij taśmę na min. 3 cm, następnie zagnij ją do środka.



3. Naciąganie taśmy

Naciśnij delikatnie czarną dźwignię, tak aby ostrze chwytające przebiło o i zaciągnęło taśmę (usłyszysz dźwięk).

Uwaga: Zwróć uwagę, aby ostrze chwytające taśmę, było we właściwej pozycji.



Puść delikatnie dźwignię, kiedy zauważysz, że ostrze chwyciło końcówkę taśmy.

Uwaga: Nie przeciągaj dźwigni po zaciągnięciu taśmy.



4. Spinanie/pęczkowanie roślin

Naciągnij taśmę wokół spinanej rośliny, obejmując ją wewnątrz ramion urządzenia.



Naciśnij czarną dźwignię, aż usłyszysz dźwięk spinania taśmy zszywką i odcinania. Spinanie zostało zakończone.

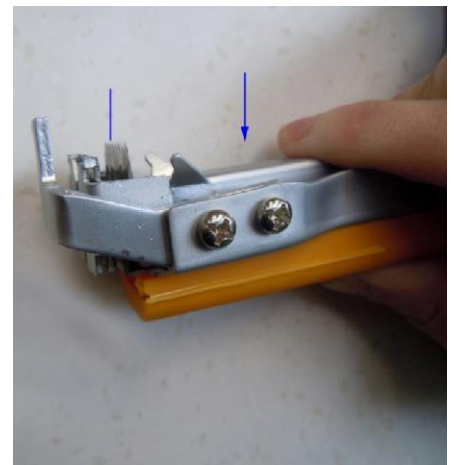


KONSERWACJA URZĄDZENIA

1. Wymiana ostrza

Przed wymianą ostrza należy wyjąć zszywki z pojemnika, następnie naciśnij pojemnik na zszywki, aby ukazało się ostrze.

UWAGA: Jeśli nie naciśniesz pojemnika na zszywki, ostrze nie wysunie się.



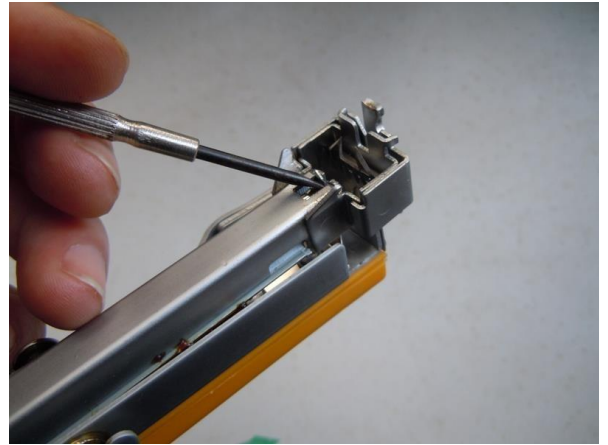
Wyciągnij stare ostrze cęgami. Włóż nowe ostrze cęgami w to samo miejsce.

(Zapassowe ostrze znajduje się w pojemniku na taśmę)



2. Usuwanie zablokowanej zszywki

Usuń zablokowaną zszywkę za pomocą śrubokręta.
Teraz urządzenie będzie działać poprawnie.



W razie jakichkolwiek pytań lub problemów z eksploatacją urządzenia prosimy o kontakt.

UWAGA: Urządzenie posiada ostre elementy, dlatego nie może być używane przez dzieci lub osoby o ograniczonej sprawności psychomotorycznej. Nieostrożne obchodzenie się z urządzeniem grozi okaleczeniem.

WARUNKI GWARANCJI

1. Niniejsza gwarancja jest udzielana przez firmę BROWIN Spółka z ograniczoną odpowiedzialnością Sp. k. z siedzibą przy ul. Pryncypalnej 129/141; 93-373 Łódź, nazywaną w dalszej części gwarancji Gwarantem.
2. Niniejsza gwarancja dotyczy wyłącznie sprzętu używanego na terytorium Polski.
3. Okres gwarancji na produkt wynosi 12 miesięcy od daty zakupu sprzętu.
4. W przypadku wad uniemożliwiających korzystanie ze sprzętu, okres gwarancji ulega przedłużeniu o czas od dnia zgłoszenia wady do dnia wykonania naprawy.
5. Gwarancja uprawnia do bezpłatnych napraw nabytego sprzętu, polegających na usunięciu wad fizycznych, które ujawniły się w okresie gwarancyjnym, z zastrzeżeniem punktu 11.
6. Zgłoszenie wady sprzętu powinno zawierać:
 - dowód zakupu towaru;
 - nazwę i model towaru wraz ze zdjęciami uzasadniającymi reklamację.
7. Reklamujący powinien spakować produkt, odpowiednio zabezpieczając go przed uszkodzeniem w czasie transportu.
8. Gwarant w terminie 14 dni od daty zgłoszenia wady ustosunkuje się do zgłoszonej reklamacji. Jeżeli do dokonania naprawy wystąpi konieczność sprowadzenia części zamiennych z zagranicy, termin naprawy może ulec przedłużeniu do czasu sprowadzenia niezbędnej elementów, lecz maksymalnie do 30 dni roboczych od daty otrzymania towaru do naprawy.
9. Gwarancja obejmuje wszelkie wady materiałowe i produkcyjne ujawnione w czasie normalnej eksploatacji zgodnie z przeznaczeniem sprzętu i zaleceniami podanymi na opakowaniu lub w instrukcji użytkownika. Warunkiem udzielenia gwarancji jest użytkowanie sprzętu zgodnie z instrukcją.
10. Zakres czynności naprawy gwarancyjnej nie obejmuje czyszczenia, konserwacji, przeglądu technicznego, wydania ekspertyzy technicznej.
11. Gwarancja nie obejmuje:
 - uszkodzeń mechanicznych, chemicznych, termicznych i korozji;
 - uszkodzeń spowodowanych działaniem czynników zewnętrznych, niezależnych od producenta, a w szczególności wynikłych z użytkowania niezgodnego z instrukcją obsługi;
 - usterek powstałych w wyniku niewłaściwego montażu sprzętu;
 - samowolnych, dokonywanych przez użytkownika lub inne nieupoważnione osoby napraw, przeróbek lub zmian konstrukcyjnych;
 - użytkowanie poza normalnym zakresem konsumenckiego zastosowania w warunkach domowych.

12. Powyższe oświadczenie nie ma wpływu na statutowe prawa konsumenta wynikające z odpowiednich praw krajowych i na prawa konsumenta w stosunku do sprzedawcy, u którego zakupiono ten produkt. Niniejsza gwarancja na sprzedany towar konsumpcyjny nie wyłącza, nie ogranicza ani nie zawiesza uprawnień kupującego wynikających z niezgodności towaru z umową.

13. Gwarancja nie nadaje Kupującemu prawa do domagania się zwrotu utraconych zysków związanych z uszkodzeniem urządzenia oraz strat związanych z powodu uszkodzenia sprzętu.

14. W przypadku zapotrzebowania na usługi serwisu, w ramach gwarancji lub bez, należy skontaktować się ze sprzedawcą, u którego zakupiono produkt. Przed skontaktowaniem się ze sprzedawcą lub serwisem zalecamy dokładnie przeczytanie broszury z instrukcjami dołączonej do produktu.

15. W przypadku zakupu bezpośrednio u producenta reklamacje można składać bezpośrednio na stronie www.browin.pl w zakładce Zgłaszanie reklamacji lub za pośrednictwem drogi elektronicznej pod adresem reklamacje@browin.pl.

W przypadku zakupu u dystrybutora zaleca się dokonanie zgłoszenia za jego pośrednictwem.

Życzymy satysfakcji z użytkowania zakupionego produktu

i zachęcamy do zapoznania się z bogatym asortymentem dostępnym w ofercie naszej Firmy.

BROWIN
Spółka z ograniczoną
odpowiedzialnością Sp. k.
ul. Pryncypalna 129/141
PL 93-373 Łódź
tel. +48 42 23 23 230
www.browin.pl

BROWIN Sp. z o.o. Sp. k.
ul. Pryncypalna 129/141
PL, 93-373 Łódź
tel: +48 42 23 23 230
www.bioogrod.pl
ODWIEDŹ NAS NA:



@browinpl



@browin.pl



BROWIN

...zielone jest piękne!